



经发地产
JINGFA REAL ESTATE

风采

主办：广告策划部 | 执行主编：尹华 | 总第92期 | 发行日期：2012年5月5日 | 新闻热线：86517537 | 公司网址：www.xajfdc.com



奏响大明宫新交响 铸造核心区榜样人居 白桦林·明天项目开工奠基仪式隆重举行



4月28日上午，经发地产又一开发项目——白桦林·明天开工奠基仪式在

式并发言。上午十点五十分，经发地产董事长韩晓更女士宣布：“白桦林·明天项目开工奠基！”全场礼炮齐鸣，大型挖掘机挥动吊臂，热火朝天的开挖土方，预示白桦林·明天项目建设的大幕已经开启。经发地产总经理王珏在开工仪式上表示，经发地产将保持“白桦林”系列的一贯优异品质，将白桦林·明天打造为大明宫区域内的标杆项目。

白桦林·明天项目位于西安城市核心地段，紧邻大明宫遗址公园，是2012年大明宫遗址周边及新城区重点建设项目。本项目占地140亩，总建筑面

积约52万平方米，是集办公、商业、公寓、住宅为一体的现代、复合型的高端城市综合体。经发地产将依据大明宫新区的未来规划，以城市精品综合体，带动周边经济与商业活力。

继白桦林居、白桦林间之后，白



◎意向效果图

桦系优质人居产品再度落户西安中央公园，为公园系舒适生活区域的营造再度发力。秉承经发地产一贯的优良品质，白桦林·明天项目必将继白桦林居、白桦林间之后，成为城市精英阶层的理想都市生活之选，为大明宫新区的人居建设树立新的榜样。

经发地产在深耕北城的同时，积极拓展，不但西进西咸新区沣东新城，2012年正式进驻大明宫遗址保护区，在稳健经营中展得更广阔布局，也实现了万千购房者的幸福人居梦想，为西安人居环境改善做出了一份贡献。

白桦林间生活体验区再度升级 五月璀璨绽放

经过多日精心雕琢，众所瞩目的经开区景观美墅——白桦林间林境叠墅即将向公众揭开面纱。五月，林境叠墅展示区将完美落成，对外开放。至此，由社区主入口、会所周边、林境叠墅、已交付楼栋，贯穿成一条成熟的林间生活全景展示区。

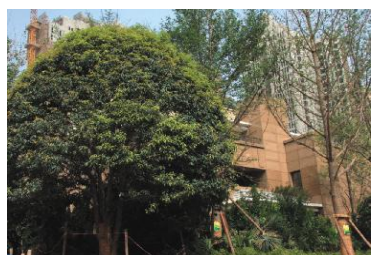
更美的林间，在五月展开绝世姿容。

叠翠拥绿花径宛转

无限风光隐于林间

如果说，大宅隐于林间是白桦林间展示区让人最深的印象，那么升级后的白桦林间展示区，景观更胜一筹，可谓生活写在诗里、藏在画中。踏上十一级石阶，伴着汨汨的叠水，步入林境叠墅，来到安谧的胜境。浓阴如盖、繁花似海、曲径通幽，引人入胜。

为了营造绝美的园林效果，白桦林间多方采购，选择一棵树龄七十一年以上的月桂树作为景观的点睛之笔。这棵月桂树冠形美观、树姿优美，有浓郁香气，是非常名贵的景观树种。希腊神话中月桂代表着“阿波罗的荣耀”；在罗马时期，人们就使用月桂编织的花环冠戴在胜利者的头上，后又衍生出“诗人的桂冠”；而在中国也流传着月宫吴刚伐桂的美丽传说。月桂树下，又会引起多少浪漫的遐想。一棵树尚且如此，整个生



活体验区用心可见一斑。

除此之外，体验区里树龄50年以上的银杏比比皆是，与栎树、玉兰、日本晚樱、柿树等高大乔木、丁香、棠梨、紫叶小檗、杜鹃等灌木形成丰富的植物群落，与近两米高的北海道黄杨织成的绿篱一起，将林境叠墅掩映在繁花与浓阴深处。

360度真实情景展示

生活内容更全面

这里不光是居住环境的展示，更是生活场景的再现。林间入口蜿蜒的林荫



大道下花木葱茏，定点洒扫的道路时刻保持清洁、湿润，让你体会微雨后回家的清爽。刚进入小区，就有礼宾保安指引车位，并送上真诚的问候。

去会所坐坐、或留连展示区的花木中、或参观样板间，无论去哪里，都有人主动问候，并指引路途。穿行其中，时不时有穿着制服的保洁员在悄无声息的清扫、擦拭着。你经过的时候，她们一定会微笑着送上一句“你好”。绿化养护工作人员剪草除虫，养护树木，看到人来，也会礼貌的让出路来，并微笑致意。楼宇管家、会所服务员，无一不谦恭有礼，周到备至。虽然刚到这里，但却丝毫没有陌生的感觉。亲切的微笑、温暖的问候，让人觉得回到了自己的家。

白桦林间以消费者为中心，站在客户的感受、情感、思考、行动角度出发，不但精工细做产品，更为居住者提供周到的入住服务，为业主创造舒适、完美的居所与生活。而体验区呈现的生活场景与服务细节，也成为林间的优雅生活读本。

林境叠墅演绎低调奢华

再现豪门风范

样板间不但是小区生活格调的精致再现，同时也淋漓尽致地体现着开发商

对于空间的驾驭能力与生活模式的引领作用。在白桦林间，看过了精雕大宅的舒适简约、宽景平墅的精致优雅、空中别墅的优越与奢华，对于林境叠墅，一定渴望更多。两套精心设计的林境叠墅样板间，也将在五月盛妆迎客。

11号楼M4b-1户型为叠下户型，拥有入户花园、下沉式庭院，地上两层，地下一层。地下一层为酒水吧、棋牌室、视听室、第二会客室、工人房、下沉花园。地上一层为客厅、餐厅、老人房。地上二层为主卧套房与儿童房。

叠下户型为乔治亚英式的装饰风格，灰白色基底上配合深色木色木作，主要空间采用护墙板墙面烘托气氛，局部空间石材和特色壁纸，尽显精致典雅。金蜘蛛、金镶玉、帝王金等石材的应用、精致线条的勾勒，既能体现出优雅的品味，又不过分张扬，既富有生活情趣，又不失贵族名门风范。



而叠上户型则采用法式新古典主义的装饰风格。采用灰色、浅驼色、咖啡色、米色等柔和的中间色调为基色，家具以布艺与皮质为主。穿插水晶和玻璃等时尚现代元素来提亮空间，打造新古典气氛。同时在墙面处理上保留有法式的特质但摒弃了厚重传统的护墙板，用石膏线条和墙纸的结合对法式新古典赋予曼妙的诠释。西班牙米黄、金世纪、阿富汗黑色等石材，别致的边柜、角几、边桌、橱柜等家具，无一不流露出精致、明快的氛围。



五月的星光与柔云，五月的晨曦与流霞，五月的繁花与浓阴，清润气息与灿烂的阳光，都在这个季节，聚集在林间，成就了最美的这一刻。在罗马神话中，五月代表专门司管春天和生命的女神玛雅。林间最美的五月，大概是因为神也眷恋着这片绿荫吧！



大明宫宜居报告

昔日，这里是气势恢宏的盛唐皇家宫苑，既是当时世界上规模最为宏大、规制最为严整、规划最具特色的宫殿群，也是中华文化与世界文明的交融点和对外传播的动力中心。今天，这里将规划和建设世界一流的国家遗址公园，成为城市现代化与历史文化遗产和谐共生的国际化典范。

大明宫遗址区保护改造规划总面积19.16平方公里，将发展成为以大明宫遗址保护改造和展示盛唐文化为特色、集文化、旅游、商贸、居住、休闲服务为一体的，具有国际水准的城市新区。

2012年4月28日，经发地产进驻大明宫遗址保护区发力区域建设，继白桦林居、白桦林间后，又一新项目——白桦林·明天破土动工，公园系生活落地大明宫新区。而大明宫遗址保护区，也将因其恢宏的规划、高规格的建设，成为古城最宜居的城市中央公园。

景观优美的中央居住公园

大明宫遗址保护区规划为“一心两翼三圈六区”的基本格局。“一心”指大明宫国家遗址公园，这也是大明宫核心区域。

大明宫国家遗址公园占地3.5平方公里，面积与举世闻名的纽约中央公园相仿，景观堪与中央公园相媲美，既保存了大明宫原有的地形和地表的遗址分布，也使西安的城市公共空间激增。



大明宫国家遗址公园仅种植、移栽大树就超过25000余棵，还有大量灌木、低矮乔木、花园和草坪，绿化率超过了70%，绿地面积达180万平方米，各种奇花异草遍布全园。为保护生态环境，保护地下水源，总长约28公里园区道路路面全部采用透水混凝土或透水砖铺设，所有雨水将全部渗入地下。

现代景观设计从城市公园起，就已不再是少数人所赏玩的奢侈品，而是普通公众身心愉悦的空间。居住于此，景观不再是楼前院中的几棵树木、一丛花草。数万平方米的绿地、不同层次的植物群落组合，景观以更大的规模与尺度，和人形成了互动的融洽关系。也正因为此，大明宫遗址保护区获2011年中国人居环境范例奖。

在这里，景观不但培养与陶冶了居住者的审美意识和个性，也使大量的家庭活动得以转移到户外空间。在这里，草坪不仅仅是为了看，更为了躺上去野餐和晒太阳。而鲜活、丰富的植物种类，更

胜过任何一本植物学课本。充裕的阳光、清新的空气，无边的绿色，更是人们享受自然、感受慢生活的最佳场所。

大明宫周边改造的建设，是西安城市建设、大遗址保护和改善民生的重点工程，将给城市贡献一个世界级的遗址公园，成为未来西安的“城市中央公园”，也成为西安未来城市发展的生态基础。

历史传承与延伸的文化中心

公元7到9世纪，这里曾经是世界文明的制高点。这里曾经脚踏过中国古代历史上最欢快的脚步，曾经见证过中华民族与其他文明的水乳交融。大明宫区域的建设，将成为城市现代化与历史文化遗产和谐共生的国际化典范。



作为大唐帝国的王宫，大明宫既是当时世界上规模最为宏大、规制最为严整、规划最具特色的宫殿群；也是中华文化与世界文明的交融点和对外传播的动力中心。在沉寂千年之后，大明宫又成为世界聚焦的热点。今天这里诞生了闻名世界的《西安宣言》，这是继《马丘比丘宪章》、《雅典宣言》之后，又一个里程碑式的世界遗址保护宣言。

保护遗址不仅是对文化的传承，更是人类对待自身文明的一种态度，是人类现代文明的新风范、新视界。城市的发展，要有对文化遗产的传承，更要有对新的城市文化的开拓和创造，并不断创造出始终保持活力、属于自己的新文化。

大明宫区域是走进历史、把握现在、展望未来的时空枢纽，在这里，一切不但延续了大明宫遗址原有的空间秩序，而且在功能布局上也将历史与现代气息相结合，融合各类的唐文化展示，做到盛唐遗韵与现代文明的有机结合。

这里的雕塑、建筑、园林、绿化、文化表演、文化墙，一砖一瓦都流露着独特的韵味，包含着厚重、包容的中国文化和历史传统，使人们在不知不觉中被感染，仿佛漫步在历史的回廊之中，感受盛唐海纳百川的时代精神。

与自由女神、帝国大厦等成为纽约乃至美国的象征一样，西安大明宫国家遗址公园也将成千年古都的新地标。大明宫区域将成为西安最重要的人文象征，并成为世界文明古都的重要支撑，从根本上改变西安的总体城市格局。

在长安之颠，抚今追昔的文明遐想，大明宫已经拥有了世界。

再现盛世繁华的商务中心

中心所在，即是繁华之所。未来的大明宫区域，不但是具有盛唐风貌的文化旅游区与中央公园居住区，同时也将建设成为商务核心区。按照“一心两翼三圈六区”的规划，这里将形成未央路、太华路、北二环三个商圈。

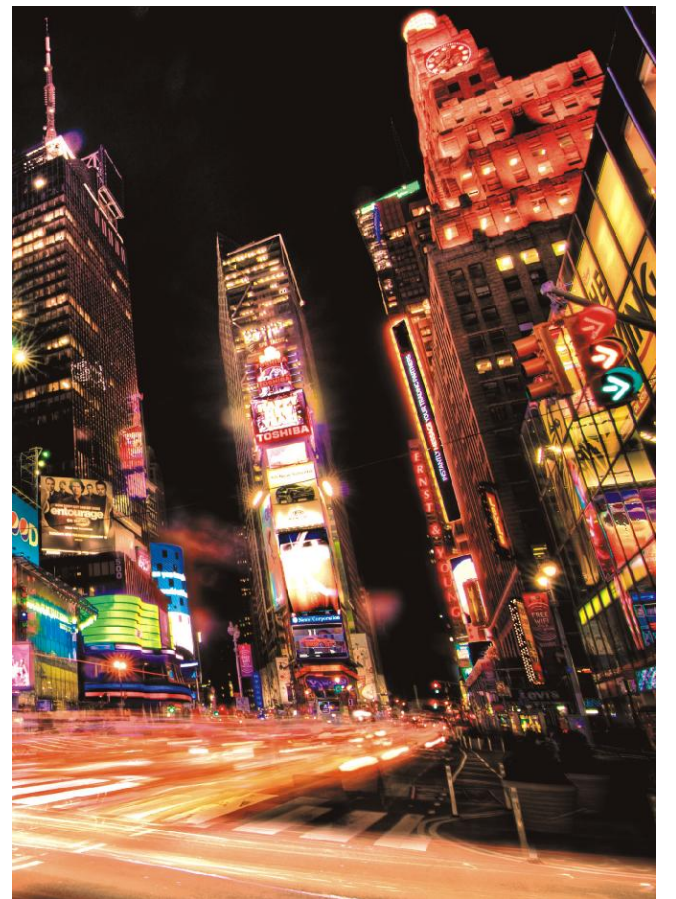
2月18日，“共建新北城，打造新商圈——2012年大明宫遗址

周边及未央区重点项目开工启动仪式”在大明宫遗址保护区举行。30个重点项目集中开工，大明宫遗址周边13个，未央区17个，项目涵盖城中村改造、城市基础设施、回迁安置和大型城市文化商业设施，总投资额达434亿元。

这里诞生过西北近代纺织业的奠基者和“老字号”——大华纱厂。这也是发展民族工商业、抵抗日本侵略、实施实业报国的重要阵地。一个大华纺织厂，就是半部西安工业史。今天这个承载着光辉历史的荣耀之地，将在保留原有建筑风格的基础上，进行保护和发展，改造成集文化旅游、商业街区、公共服务等功能为一体的城市会客厅。

随着西安行政中心的北迁、城市中心的转移，大明宫区域将成为西安经济发展的热点地带。良好的发展前景也吸引了诸多地产大鳄纷纷抢滩。中建、华远、绿地、万达、万科等国内知名开发商先后入驻。

未来的大明宫区域，购物中心、品牌旗舰店、时尚店铺、酒吧街、休闲步行街、美食城，以及甲级写字楼、星级酒店和高档城市公寓等形式的商业形态纷呈，成为西安休闲、购物、娱乐的新天地、西安城北的不夜城、未来西安国际化大都市的时尚潮流商业中心，并以开放包容、大气磅礴的大明宫国家遗址公园为核心，以国际大都市综合体的规划设计理念为借鉴，形成百亿级商贸中心。



大明宫区域的改造与建设，不但是国家“十一五”大遗址保护重点工程，也是建设人文西安、活力西安、和谐西安的一项重大工程。

显要的地理位置、便捷的交通路网、繁华的商业配套、完善的基础设施再加上比肩全球的世界级景观、无以复制的人文气息……大明宫区域的改造与建设，将促进西安文化、旅游产业的发展，促进城市资源的有效配置，促使整个西安城市格局发生根本性变化，让更多市民共享现代文明与传统文化互相包容的幸福生活。

经发地产实现甲供材在线计划管理 确保采供节约高效



为进一步规范供应材料信息化管理，提升材料供应及时性，经发地产在线采招系统全面升级，在以钢筋询价、招投标为主的基础上，引进甲供材预算上报、供应实量和实时信息比对等功能。这一技术引进，扩大了材料在线计划管理应用范围。

2011年初，经发地产网上招投标系统正式上线运行，材料采供部可通过系统对甲供材中的钢筋原料进行在线询价

比价，战略合作供应商通过在线注册后参与招投标，以“背靠背”的形式，公平、透明竞争。最终通过系统的报价管理进行比价，选定战略合作供应商，同时实现网上下单。系统运行以来，其便捷、公正的运作模式受到合作方大力认可。

在此基础上，经发地产在线管理再次升级，将钢管、入户门、电气等甲供材全部纳入系统管理，实现在线上报材料计划、审核、分类统计。材料采供部梳理材料库后，向系统录入材料预算量，各项日部工程师按照标段对照预算量进行专业化编制并提交系统，通过审核后，系统将自动汇总生成各标段材料采供计划，确定后供货商即可收到供货登记订单。系统手机平台同步上线，随

时随地即可查看材料信息，更加方便快捷。

甲供材在线计划管理的实现，统一了各材料名称，杜绝了过去因各部门对材料称呼不统一造成的误差，提高统计结果精确度。更重要的是，一举解决了多项异地材料计划上报问题，大大节省流转过程，为工程进度节省了宝贵时间。同时，新平台实时显示材料储备状态功能，使采供部门对于日前各材料的预算量、供货量、剩余量和各标段需求明细一目了然，保证甲供材的供给及时、有效。

经发地产从每个细节出发，严格保障工程进度，遵守承诺，按时为业主交付高质量、高品质房屋，让业主能够准时拿到新家的钥匙。

严抓严管 经发地产召开 2012年一季度安全生产会议



日前，经发地产召开2012年第一季度安全生产工作会，回顾总结公司第一季度安全生产工作，并对第二季度安全生产工作重点进行部署。办公室、工程管理部、各项目部、分子公司负责人及安全管理人员参会。

会上宣读了经发地产与集团签订的2012年安全生产责任书，对分解到各部门的责任内容进行重点解读，办公室主任吕颖要求各部门积极开展自查自纠，切实排除安全隐患。随后，参会各部门及分子公司对第一季度安全生产工作完成情况和第二季度工作计划作详细汇报。会议最后，吕主任对二季度安全生产工作重点进行部署。

经发地产始终将安全生产工作放在第一位，牢固树立“以人为本”和“安全发展”的理念，通过安全知识培训、检查、知识竞赛等形式提高安全生产意

识和水平，定期对机械设备、消防设施以及现场施工进行检查，真正做到杜绝安全隐患，保证房屋质量同时保障生产安全，为经发地产项目建设保驾护航。



经发物业信息化管理服务再次升级



最近，白桦林间2号楼业主孙先生正在忙于新房装修，经常需要物业协助维修改造，每次报修后，维修人员总是能够在应允的时限内准时到达。孙先生禁不住表扬维修人员，“记性真好，这么多的报修，每次还能保证快速及时。”维修人员自豪的告诉孙先生，这都得益于新引进的ERP系统（企业资源规划），以信息化系统规范物业管理，在最短时间为业主解决问题。

2012年1月5日，ERP系统一期白桦林间项目正式进入实施阶段，突破传统管理模式，以先进的信息化系统规范物业管理。系统主要包括客户服务管理、

公共服务管理和费用结算管理三大基本功能模块，涵括业主日常的一切物业服务需求。

孙先生的满意就来自于ERP系统中的公共服务管理模块，凡是上报至维修部的维修派工任务都会第一时间录入到“返修计划跟催”模块，在系统中显示“待验收”提示，并且限定维修期限，就像一个警示，直到此项维修在限定时间内完成，系统才会显示“已验收”。在此过程中，经发物业信息中心全程监控、步步跟踪，督促维修部直到完成。业主根本不用担心上报了维修项目，却迟迟不见派工的问题。



公共服务管理模块中，物业工作人员定点秩序维护、定期巡查设备保养等也都将受到系统的监管，巡检人、巡检时间、检查信息、重大事件都会被录入系统，按照时间段定期进行汇总查看，真正做到有据可依。

ERP系统的费用结算管理模块，让一切服务费用变得透明。在系统中，各种收费标准都明确显示，业主的各种缴费明细都会被详细记录，如果业主对前期收费持有异议，只需在系统中查看缴费历史，便一目了然。

保障业主安全是物业管理的头等大事，因而针对保护业主安全的各项应急



泰山行动小故事：

话泰山行动 看经发品质

一滴水可以见大海，一个小故事同样可以折射出经发地产在“泰山行动”的开展过程中所付出的努力、所获得的提升。每期《经发风采》将会呈现一个关于泰山行动的小事件、小评论，真实的故事背后您将会感受到经发地产对品质的坚持与执着……

孩子们的第二课堂



“阿姨，下次我们做什么呀？”

每次经发俱乐部组织的亲子活动结束后，孩子们都要意犹未尽地这样问工作人员。

现在的小孩子，不是被各种兴趣班、特长班所占据，就是成为电脑儿童和电视儿童，想让他们能够热情参与某项有意义的活动、认识更多朋友可不是一件容易的事情，但是经发俱乐部就做到了。

妙趣横生的纸飞机飞行大赛、与自然亲密接触的公园里的自然课堂、考验动手能力巧克力DIY、观察力大比拼的绘画比赛……丰富多彩的社区活动吸引了孩子们，同时孩子们的创造力在这里得到了最大的发挥。在一次软陶制作活动中，有小朋友制作出了自己喜欢的喜羊羊和海绵宝宝，连专业老师都称赞不已呢。



2010年国庆长假期间，经发俱乐部为孩子们准备了插花和香薰皂制作活动，活动当天小朋友们上午参与了下午还带着最好的朋友来，有孩子的妈妈无奈地对工作人员说：“我给孩子们报的兴趣班他们都不爱上，就爱参加你们组织的活动，我看啊，你们这儿就是孩子的第二课堂。”

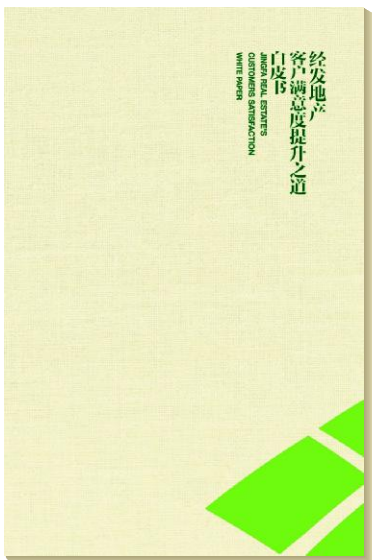
如今，白桦林居的小朋友们都学会了看经发俱乐部的活动通知，让家里的爸爸妈妈和爷爷奶奶把自己感兴趣的日期记录下来，提醒自己按时参加活动，还要和院子里的其他小朋友比比谁参加活动得到的奖品最多哦！

预案也被写入ERP系统中，包括遭遇火灾、地震等意外灾害时，每一步骤的详细应急做法，为秩序维护员提供理论学习依据，在遭遇突发事件时能够不慌不乱，帮助业主脱离险境。

自上线以来，ERP系统运行良好，其管理优势逐步显现，已成为物业管理的有效工具，为广大业主提供便利。截止4月20日，共受理咨询服务类任务量384条，特约服务类任务量746条，对特约服务类问题，客服人员还将跟踪回访。按照实施进展计划，经发物业ERP二期项目行政分公司项目将于5月底应用上线，2012年年底ERP系统将在全公司应用上线。



经发地产聚集客户满意 白皮书体现企业责任



经发地产八周年，聚集客户满意，不断提升品质。近日经发地产公开发布《客户满意度提升之道白皮书》，真实呈现生活家园实现的每个过程，真诚展示我们的客户满意度提升之道，展示经发地产的为人之道。



全书分为“持续优化创新”、“细化服务细节”两大部分，详细阐述了经发地产多年来在产品与服务提升方面采取的积极措施以及显著成效。

精心设计方案、多部门联合评审——严格的准入制度、公开透明的网上采购招标与供方的动态管理——样板工程制、标准工期、质量跟踪制等施工现场管理——“一房一验、实测实量、六重验房”等成品检验程序——技术专家委员会、总师办现场办公日、工程师特色课堂等强大技术后盾支持……这些一一记录了经发地产在品质之路上的前进步伐。也正是这样的孜孜追求，才筑就了经发地产优良的产品品质与客户满意度。



在服务满意度部分，囊括了“售前——售中——售后——入住”的服务全过程。例如置业顾问全面、专业的项目讲解，最新国家政策解读等，而更多的都是业主日常生活中切身感受到的：熟悉的楼宇管家、400免费电话24小时服务不打烊、

微笑服务更多亲切、巡视制度责任到人……白皮书最后一页还特设了客户需求征询表，用来倾听客户的需求和意见、建议。

房子售出并不是服务的终结，而是客户享受经发地产服务的一个新起点。经发地产视客户为最宝贵的资源，客户不仅是经发地产的关注者、追随者，也是经发地产产品与服务最直接的体验者与监督者，他们的宝贵意见都是我们改进的方向与动力。

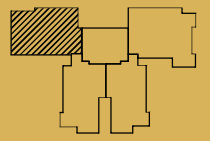
从经发地产被关注的那一刻起，客户的满意就是经发地产检验自己的唯一标准。发现客户的需求、接受客户的建议、服务客户的生活，已经成为所有经发地产人的习惯，这种习惯的积累，最终成就是极高的客户满意度。八年来，以客户为中心的经营理念已经深入到经发地产的血脉之中，客户满意度鞭策我们不断在品质的道路上前行，同时也激励着我们不断努力，以更加优质的产品与服务回馈客户的厚爱。



户型赏析

R-1

27号楼
四室两厅两卫
面积约:156.12m²

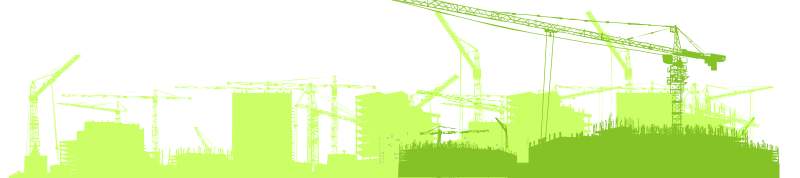


- ◇方正空间雍容气派，尽显轩昂气度
- ◇南北通透，鲜氧涌动，阳光充裕，幸福满满
- ◇大面积赠送，三房变四房，轻松实现宽松生活
- ◇独立生活阳台与观景阳台，兼顾享受与实用的双重需求

(更多信息请拨打 86727777 86537777 咨询)

※本户型图仅为示意之用，标注面积不作为最终销售面积，剪力墙的长短与位置以最终销售合同中的约定为准。

白桦林间工程进度



- ◆5#楼：户内二遍腻子完成；分户验收完成70%
- ◆6#楼：分户验收完成70%
- ◆7#楼：室内抹灰19-11层（5-10层已完成）；外墙保温26-12层；窗框安装26-12层，窗固定玻璃及窗扇安装31-25层
- ◆8、9#楼：外墙石材干挂完成50%；厨卫间防水找平层完成
- ◆10#楼：外墙石材干挂完成50%
- ◆11#楼：外墙真石漆完成；公共部分装修完成50%
- ◆12#楼：外墙石材干挂完成50%；厨卫间防水找平层完成
- ◆15#楼：室外墙石材干挂完成；厨卫间找平层及防水层完成
- ◆16、17#楼：外墙石材干挂完成30%
- ◆18#楼：厨卫间找平层及防水层完成
- ◆19#楼：外墙石材干挂完成70%；厨卫间找平层及防水层完成
- ◆20#楼：外墙保温8-1层；窗固定玻璃及窗扇安装19-5层；地面垫层23-21层；公共部分装修（吊顶、墙地砖铺设）27-22层
- ◆21#楼：外墙真石漆底腻子完成；窗固定玻璃及窗扇安装1-2层；地面垫层14-4层；公共部分装修（吊顶、墙地砖铺设）27-17层
- ◆23#楼：桩间土开挖完成；工程桩检测完成
- ◆24#楼：室内抹灰31-20层（4-11层已完成）；外墙保温31-26层
- ◆25#楼：31层顶板混凝土完成；砌体21-26层；室内抹灰4-12层
- ◆26#楼：室内抹灰31-22层（4-11层已完成）；外墙保温29-24层
- ◆27#楼：33层顶板混凝土完成（主体结构完成）；砌体25-29层；室内抹灰4-19层
- ◆28#楼：31层顶板混凝土完成（主体结构完成）；砌体23-26层；室内抹灰3-6层
- ◆29#楼：32层顶板混凝土完成；砌体19-28层；室内抹灰3-6层
- ◆30#楼：29层墙混凝土完成；砌体10-17层
- ◆31#楼：23层顶板混凝土完成；砌体10-15层
- ◆32#楼：25层顶板混凝土完成（主体结构完成）；砌体10-17层
- ◆33#楼：15层顶板混凝土完成
- ◆34#楼：12层顶板混凝土完成
- ◆商业：负二层墙柱模板完成



林间实景现房0元起拍 经发八周年再掀风暴

2012年4月，经发地产成立八周年。为了答谢各界一路支持与关注，经发地产倾情回馈，特别推出四套白桦林间房源进行感恩0元起拍。

此次特推的房源是位于1号楼顶层的珍藏复式户型，拥有良好的景观视野。特推房源全部为实景现房，即买即住，立刻享受林间优美生活格调。户型为纯南朝向，采光、通风良好，面积约为166平米，功能分区合理，下层为生活区，设有餐厅、客厅、客卧、客卫、景观阳台与生活阳台，可满足全家人的生活交流，上层为休息区，设有两间卧室、一个卫生间，以及八平米左右的衣帽间。

值得一提的是，此户型赠送近20平米的超大露台，一架秋千、一套桌椅、一本好书或者几杯花茶，即可自由享受和风暖阳，尽揽林间美景。就算艳阳天里来个大洗晒也绰绰有余，真可谓休闲、实用两相宜。八平米衣帽间也可依照业主的不同生活需求，改为贮藏室，非常方便实用。

这四套房子平常售价均在123万左右，现在全部0元起拍。“一单元这个房子，166平米，114万封顶，一平米才六千多，还是现房，又在白桦林间，还是非常划算的。我也在网上登记了，希望自己能够有运气拍到。”一位客户这样说。拍得的客户同样可享受销售现场

的其它优惠，一次性付款可优惠4%总房款，4月成交还可获赠林间万元幸福大礼包、千元法国红酒与经发地产八周年纯金纪念币一枚。

4月28日，经过一轮激烈的出价竞拍，最终四位幸运客户赢得了入驻林间的机会。“我从一开始就关注拍卖的房子，拍卖出价的那一刻紧张得手都在抖，后来终于拍上了。现在觉得自己真的很幸运”一位拍得的客户说。应广大客户要求，5月白桦林间网络拍卖还将掀开第二季，更多优质房源不日将上线网络拍卖平台，敬请关注！

拍卖网站：<http://www.eju.com/>

“我们的管家上报了”



4月14日一大早，白桦林间一号楼一位业主习惯性打开《华商报》，这一看可给了她大大的惊喜，白桦林间的楼宇管家上报了！A11版，版面头条赫然写着“帮订餐帮订报还帮订机票，这儿的‘楼宇管家’真不错”，文章讲的正是白桦林间楼宇管家的事情，足足占幅四分之一版面。

这件事很快在业主中传开，“我们小区观念领先，设置的楼宇管家服务周到细致，都被西安最大的报纸《华商报》登载了。”文章肯定了白桦林间楼宇管家对业主的服务既便捷又细致，还对楼宇管家的5类服务职责详细解读。看到自家小区的物业受到媒体的青睐和关注，有的业主还特意带着报纸去找楼宇管家，共同分享这值得骄傲的事情。

普通的物业服务模式是在小区中设立物业服务中心，业主有需要得上门或电话联系。如果需要长时间解决的事

情，由于不同的工作人员接待，往往需要把事情向好几个人说很多次。而白桦林间的楼宇管家，只服务于本单元一百余户业主，由两位管家实行轮班制，早八点至晚八点受理业主的各项服务需求。楼宇管家对业主的家庭情况和需求比较了解，能够主动的跟进服务。业主无须去物业服务中心，就能够享受便捷的服务。

“小赵就是我们的管家，我们都熟悉得很。每次去新房，小赵都又打招呼又问好。装修的时候，工人量房或是材料



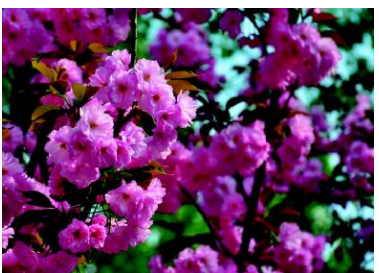
到场，小赵都电话通知，搞个什么业主活动也落不下，回回打电话邀请参加，很是尽心。”一号楼的一位业主这样说，“以后住进来就更方便了。”

白桦林间引进楼宇管家服务，为每栋楼设置一位专属楼宇管家，直接将物业服务拉近到楼下，使服务更加便捷高效。楼宇管家服务内容涵盖业主生活多个方面，日常工作中，负责监控系统及设备巡查等安防服务，并为业主代理订餐、预约家政、维修受理等物业服务。为了业主方便，楼宇管家还担负起代订桶装水、报刊、票务等生活代理服务，医药箱、工具箱、雨伞、购物车等物品的借用服务。此外，楼宇管家会上门对业主进行满意度调查，根据业主意见不断改进服务内容。

“楼宇管家”上报的事情让业主们既高兴又自豪，“朋友看了报纸知道我们住的小区物业服务这样好，都羡慕的不得了。”白桦林间交房以来，楼宇管家在管理和服务的同时，为业主协调处理装修中的问题，受到广大业主的肯定和好评，真正起到“管家”作用。



赏满园春色 品醇熟林居



“春风贺喜无言语，排比花枝满杏园。”温暖宜人的春天为万物带来生机。当春暖花开，百花争艳之时，白桦林居小区里，已然一片花红柳绿，处处春意勃发，让业主在家门口即可欣赏明媚春光。

走进白桦林居小区，所有的路程都变成了惊喜。点点嫩黄柳芽在微风中轻拂，已长成千万条嫩绿柳丝，葱郁的树

木高低相形，形成一片天然绿洲，各种花草点缀其中，每个区域自成一片景观区。信步走在其中，名贵树种和花卉随处可见，黄的棠棣点缀着绿色枝条，在窗下簇拥着。樱花开成粉妆玉砌的一树，这一棵正盛开着，那一树又绽放。碧桃和榆叶梅也美艳不相伯仲，争着怒放，生怕辜负了这一年的春阳。

丁香花团锦簇、紫荆艳丽夺目、海棠娇艳欲滴……生机盎然，使小区也显得极富生活情趣，各种植物千娇百媚，纷露峥嵘，但却杂而不乱，差异中协



调，让人留恋忘返。白桦林居近百种名贵树木和花卉，绿化面积达到17万平方米，以富有变化的绿色植物与茂盛的大树装扮步行空间，旨在为业主于繁华都市之中，营造一个自然、绿色、宁静的家园。

小区的美景也吸引了众多业主，随处可见拿着相机拍照的业主。阳春四月的下午，各色花朵在阳光的照射下越发娇艳，一位正在为女儿留影的业主开心的说，“我们都不用出远门，你看这万紫千红的样子，白桦林居就是一个大花园，春天的每一个日子就像在画里。”

陕西省体育局局长王建军一行到西安城市运动公园考察调研



2012年4月6日下午，陕西省体育局局长王建军一行等12人对西安城市运动公园的全民健身运动开展了考察调研，考察结束后在运动公园召开了考察座谈会。

王局长一行首先考察了公园环境和开放的健身设施，重点考察了公园体育馆的体育硬件设施和运动健身的配套项目。王局长认为西安城市运动公园的全民健身设施非常完善，健身活动项目和形式丰富多彩，群众健身的物质条件逐步得到了提高，全民健身知识的普及工作也做的相当细致，主动响应国家体育总局对全民健身的号召，在西安全民健身运动的普及和知识宣传中起到了积极先进带头作用。城市运动公园为陕西的全民健身运动做出了很大的贡献，同时在促进社会主义精神文明和物质文明

建设方面发挥了重要作用。2012年西安城市运动公园工作紧抓第十二届全运会的契机，以构建全民健身公共服务体系为目标，加强全民健身设施的建设和完善，深入开展群众性体育活动，让更多的市民参与到全民健身运动中来。



99米“长安门”为城北再添新景观

城北的市民有福了，我们的家园又添新景观！日前西安市规划局经过多次评审，确定将在张家堡广场建“长安门”系列雕塑方案，其中主雕塑设计高度99米。有关部门将雕塑的两种设计方案进行公示，欢迎广大市民评选并提出宝贵意见和建议。

据了解，目前西安中心市区重要雕塑主要分布在旅游景点和公共设施附近，大专院校和企事业单位内分布有一定数量的以主题类和装饰类为主的雕塑。在这些城雕中，“丝绸之路”、“诗魂”等给人印象深刻，但还缺少标志性城市雕塑。

在《西安市城市景观雕塑体系规划》中，张家堡广场作为城市出入口，属于城雕“四大片区”之一。随着西安市行政中心北迁，其位置优势更加突出。2009年5月18日，西安市规划局举行了一场“城市规划与雕塑专题讲座”，由国内著名学者专家为西安城市雕塑把脉。

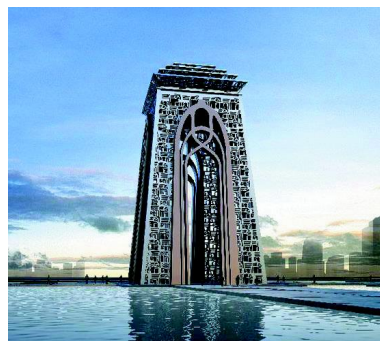
西安市规划局、西安市雕塑委员会办公室在全国范围内广泛征集雕塑设计方案，经多次评审，最终选定“长安门”系列雕塑方案为可实施方案。

雕塑“长安门”位于西安城市南北主轴——未央大道的北端。包括未央大道与凤城路路口以及未央大道中心绿岛，总体面积约15万平方米。设计的雕塑群由一座主雕——西安新城市地标，以及西安历史群雕长廊组成。它建成后，将是西安最高的雕塑。

雕塑“长安门”方案一

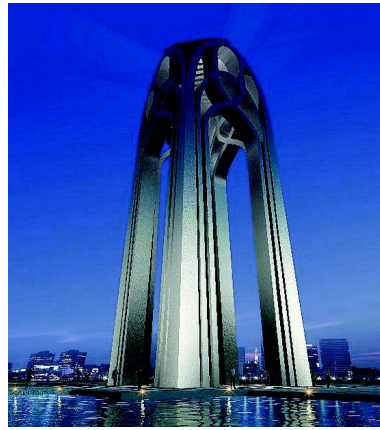
设计中对照西安历史地标“大雁塔”的体量比例与篆书“长安”的中国书法笔意，通过拓朴重构，创造富于历

史感的“长安门”。通过西安地域意象，嵌入篆体“长安”，寓意长治久安，融汇周秦汉唐的历史文化，以及莲花须弥的宗教文化，更兼改革开放的现代文化，营造西安之门，凸显中国精神、中国气派、时代精神。



雕塑“长安门”方案二

此方案用巨构的篆书“安”字创造西安的城市北门，整个“安”字构造近99米高，55米见方，挺拔高耸，将成为未央大道上极富传统韵味、亦蕴含现代创造力的视觉焦点。东南西北四座“安”形拱门下，既是西安城市北部中心，又是传统与未来的交会点，将成为新时代的“长安盛景”。



XIAN CITY SPORTS PARK
西安城市运动公园

5.1 快乐共享 运动健康飞扬

活动时间：2012年4月28日—2012年5月13日

活动一：炫起来更精彩 五一悦动周

- 1、飞炫卡续费、用餐、购物、棋牌消费特享2倍积分
- 2、购续飞炫卡，同步畅享桌球体验
- 3、购阳光卡即享50元代金券+桌球体验券+造型特惠券

活动二：时尚运动风潮 扮靓夏日色彩

- 1、任意新款春、夏装产品一件8.8折，二件8.5折，三件8折
- 2、购买川崎、尤尼克斯、乒乓球正价球拍，飞炫卡会员特享专属“炫”价格
- 3、洲克女款泳装、健身服假日特惠
- 4、当天消费任意新款春、夏装产品满600元既得器材专用券，再加“51元”更有惊喜礼遇

活动三：“5”动心情 品味一夏

- 1、运动茶餐厅消费满100元，即可畅享夏日冰饮带来的清爽感觉
- 2、母亲节（5月13日）当天来运动茶餐厅消费的顾客，全家总动员，留下完美时刻

活动四：SHOW出美丽 纤出健康

报名晚间操课更有意外惊喜……

运动热线：029-86402898

经发地产进行 工程质量与监控专项培训



理想家园的首要标准是优质的房屋质量。对于品牌开发商而言，品质更是决定其生命线的重要因素，也是品牌立足、发展的基础。在经发地产，我们提出了泰山行动专项活动护航工程质量，提升产品品质。为了精益求精，提高工

程管理人员业务水平，经发地产组织所有工程相关部门员工进行了房地产工程质量管理与监控专项培训。

培训在实际工作的基础上，着重对工程质量标准与质量技术两部分内容进行了详细讲解，并对业内知名企业与项目案例进行分析，找出差距，明确改进方向。

对于质量标准，通过培训提出了新的要求，好的质量不仅仅是符合国家标准和行业规范，更是符合客户需求，达到客户满意。住宅商品属性复杂，而受生活经验和知识的限制，即便是客户自身有时也无法表达。这意味着我们要和客户探讨他们更深层次的生活需求，引导客户科学的居住模式，为提高生活舒适度共同努力。

对于质量管理，通过培训，大家也更加明确了管理规范的重要性。它提高

了项目的决策水平，规避了许多风险，事先预防很多不确定因素所带来的影响，避免由于不规范操作带来的意外损失。质量产生的系统重在预防，而不是检验。对于合理工期，均好加速不是压缩工期，而是市场、客户研究和规划设计的前置，为后期施工的顺利推进打下良好的基础。

通过多个项目的成功开发，经发地产已创建了一套科学的质量文化，这种文化以产品导向、客户导向，计划前推、预控为主、要素管理与过程管理为主，最终发展成经发地产的一种价值观。质量管理也不仅是质量控制部门的责任，更是每一位经发地产员工的责任。正是科学的质量管理体系与高度负责的态度，最终使得经发地产开发的每一个项目都早现出良好的品质，获得了客户和社会的一致好评。

经发地产组织新员工入职培训



为确保新员工尽快适应工作环境，认知企业文化，明确公司制度，了解质量管理体系，经发地产组织公司各部门和各分子公司的新员工，举行2012年新员工入职培训。

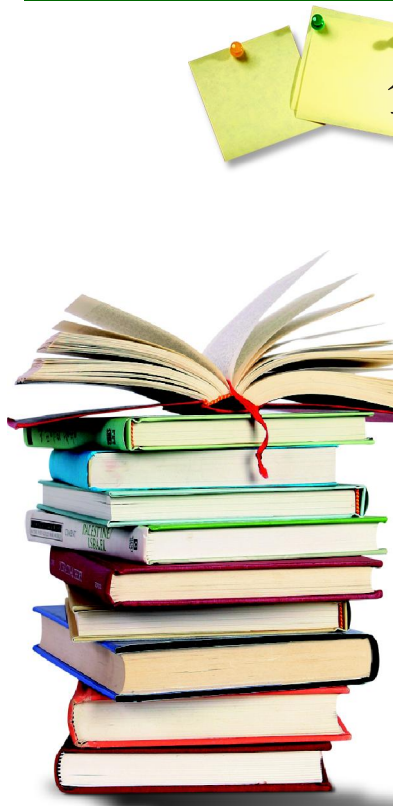
本次培训以尽快熟悉和了解企业为出发点，以适应角色转换、了解企业品

牌文化为前提，以学习企业管理流程、规章制度为重点进行。培训课程涵盖公司开发项目、品牌文化、房地产开发流程、各部门工作职责、ISO9000质量管理体系、泰山行动和信息管理系统等内容。

培训结束后，为验证培训效果，了解员工实际掌握情况，开展了入职考试，在考试基础上对学习内容有查漏补缺，做到全面掌握。4月27日上午，经发地产企管部组织新员工开展入职考试，考试时长1个小时，以电子答卷的方式进行考核，内容主要为企业概况、企业文化、ISO质量管理体系、公司规章制度等四大模块，考察新员工对公司

的了解程度、质量管理体系的掌握以及企业文化的理解融入。

通过理论培训和考试，能使新员工进一步了解公司情况，熟悉公司质量管理体系相关工作业务流程、规章制度等，树立规范的工作流程，尽快融入工作角色，成为合格的经发地产人。



企业里的图书馆

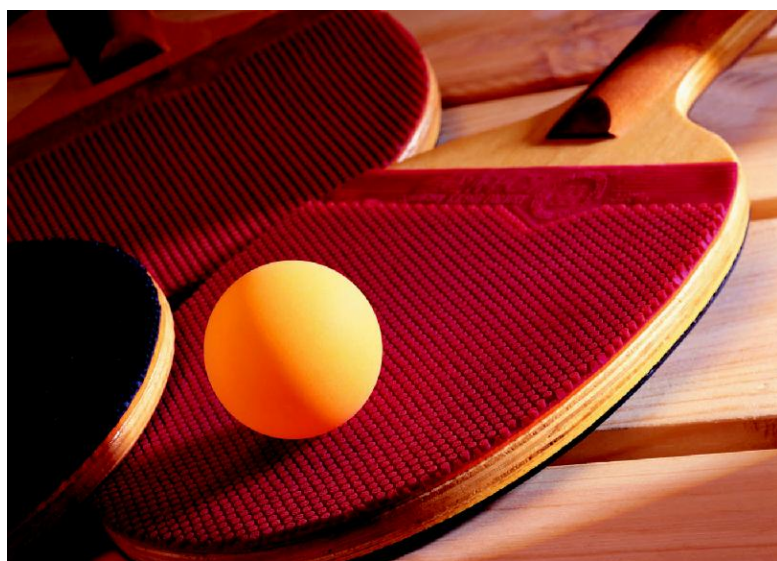
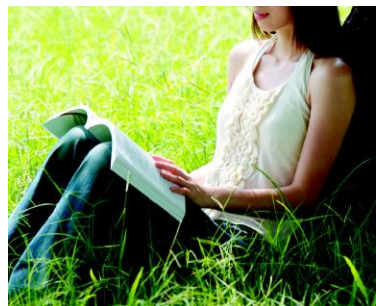
小何加入经发地产刚刚两个月，她发现了一个特别的现象，每月中旬她都会收到一封来自办公室的邮件，标题为“本月书讯”，内容则是对2—3本具有可读性、高品质图书的介绍。顺着邮件链接，小何惊喜的发现了一个藏在公司内部的图书馆，藏书近三千册，涵盖领域广阔，员工可以随时借阅。

经发地产重视营造企业学习氛围，打造学习型企业，促进员工成长。早在企业成立之初，就设立员工图书馆，典藏各类图书，涵盖建筑、营销、管理、计算机等专业类图书，还添置小说、励志、保健、旅游、历史等各类提升自身修养的图书，品种繁多，能够满足员工的各类读书需求。在这里，小何不仅找到了适合工作参考的《广告原理》，还看到了最喜欢的文学名著《不能承受的生命之轻》。

为了让员工能够多读书、读好书，

经发地产依据企业发展和员工需求，每月定期添置图书，并将书讯广发至每位员工，在不断更新藏书内容的同时，帮助员工更新知识结构，图书馆内迄今已有藏书近三千册。公司还制定了图书管理制度和书籍借阅制度，设置专人规范化管理。

员工图书馆的开设，真正为员工搭建学习提升的良好平台，让员工在提升专业技能的同时，还能感受到一些人文清风，缓解工作带来的压力。



经发地产员工俱乐部正式成立 乒乓球赛热力开打

为了进一步拓展工会活动载体，丰富广大员工业余生活，营造健康的活动氛围，经过近一个月的酝酿筹备，经发地产员工俱乐部正式成立，目前下属瑜伽、篮球、羽毛球、足球、乒乓球和山野徒步六个独立主题俱乐部。

各俱乐部成立后，将制定管理章程，并将由会员自主选举组长、副组长，自行制定俱乐部章程及年度活动计划，并定期举行活动。

乒乓球俱乐部先行一步，将于5月份举办第八届员工乒乓球，开创俱乐部精彩活动的好彩头。都市人群在工作和生活压力下，极度缺乏运动，导致身体常常处于亚健康状态。比赛的举行，为员工搭建了一个运动平台，帮助大家重拾运动活力，找回健康体魄。

此次赛事将设男子双打、女子双打、混合双打三个项目，在城运公园主馆乒乓球场地热力开赛。在经发地产，每年一次的乒乓球赛已经成为传统，也是员工期待的比赛之一。在比赛中，收获的不仅是一份成绩，更是健康、快乐



和同事间的交流学习，在运动中增强了团队凝聚力。

随着比赛日期临近，原本懒于活动的人也越来越频繁的走出家门，自发练习。在之前的七届比赛中，经发地产乒乓球高手频出，这无疑给本届参赛选手造成压力，更成为刻苦练习的动力。面对实力强劲的对手，究竟谁能独占鳌头？敬请期待。

本届比赛将继续传承往届比赛组织新颖、赛制设置合理等特点，坚持公平、公正、公开的比赛原则，为人家带来精彩纷呈的高品质比赛。

经发地产 广纳贤才 共赢未来

经发地产2012年七项目联动，
更广阔舞台，
更美好前景，
诚邀加入，共赢未来

029-86550133



经发俱乐部VIP卡焕然升级

188元回馈金感谢8000户业主的信任与选择



作为经发地产8周年感恩回馈系列活动之一，4月9日至5月3日，经发地产分组团、分阶段对新老业主经发俱乐部VIP卡（以下简称“VIP卡”）全新升级。

翠绿靓丽的VIP卡，印着“经发俱乐部”标识，新VIP卡不仅样式精美，在功能上也采用了智能卡形式，兼备身份识别功能与支付功能。另外，经发俱

乐部在原先联盟商家的基础上精心选择，目前已与餐饮娱乐、美容、装饰装修、建材家居等行业29家高品质、好口碑的商家签订联盟商家协议，无论业主在休闲、娱乐或是装修时，都有更多选择和超值优惠。

考虑到业主换卡的便捷性，经发地产按照不同组团，陆续对白桦林居翠鸣园、果岭、阳光谷、绿岛、沁园（含公寓）和白桦林间一至四号楼先后升级更换，白桦林间其他已售房屋业主同样享受VIP卡升级服务。换卡手续十分快捷，只需业主持购房合同，在指定时间段前往白桦林间咖啡吧办理手续即可。新卡每户限领一张。如果错过了公示的领卡时间，也可在方便时间前去白桦林间会所负一层物业服务中心办理换卡。

赠送回馈金活动将于6月30日结束。

8年来，8000多户业主对经发地产品牌的信赖和选择是帮助经发地产成长的一大力量，而经发地产也用真情回报业主。升级后的VIP卡附送188元回馈金，可用于白桦林间咖啡吧消费使用。

换卡首日，林间会所咖啡吧一早便迎来白桦林间翠鸣园组团数十位业主办理换卡手续。业主在工作人员的引导下首先填写《经发俱乐部入会申请表》，填写完毕后在登记处出示购房合同，工作人员核对无误，业主签字确认后即可领取新卡，全程用时不到5分钟。换卡过程中，工作人员全程引导。升级后的VIP卡得到业主广泛认可，认为新VIP卡不仅使用范围更广，功能也大大增强，对业主的生活休闲有很强的实用性。

经发俱乐部联盟商家 1

经发俱乐部VIP卡更换还在火热进行中，新卡不仅赠送188元回馈金，还囊括了众多联盟商家，近期更是与日系豪车英菲尼迪、造型专家lucy形象咨询空间联手，为爱车、爱美的业主送上一份大礼。

当白桦林居、白桦林间的品质好房已经满足了您对家的需求，一辆爱车更是体验对生活的品享，即日起至6月30日，经发地产携手英菲尼迪，为白桦林居、白桦林间业主带来专享特惠：

购买英菲尼迪G25运动型豪华轿车、EX25跑车型Crossover，专享多重金融方案：

- 1、首付仅25%，尊享2.99%超低利率，24个月分期付清尾款；
- 2、首付仅25%，尊享3.99%低利率，36个月分期付清尾款；
- 3、首付仅50%，一年内尊享“0月供、0利率”，一年后付清尾款，或选择延后12个月分期付清尾款。

经发俱乐部联盟商家 2

夏天已经来了，看着街上花枝招展的美女，还在暗地羡慕吗？爱美却又不善打扮的女人们有福了，经发地产携手lucy形象咨询空间，为白桦林间、白桦林居广大女业主们，特推出“夏季美丽大变身”优惠活动。仅用一天的时间，让您发现更美的自己。

1、原价3980元个人整体形象服务（含色彩搭配、风格诊断、身材分析、化妆指导、发型设计），特惠价3400元，赠送美发单剪一次及商场陪同购物2小时。

2、原价6240元尊享服务（含色彩搭配、风格诊断、身材分析、化妆指导、发型设计、陪同购物2小时、衣橱整理1次），特惠价5660元，赠送美发单剪一次及商场陪同购物2小时。

心动不如马上行动！在5月1日至

25%超低首付 2.99%超低利率
英菲尼迪“圆梦计划”轻松启程

EX G Sedan

此外，还有特别惊喜，购买英菲尼迪全系，均可享受4年/10万公里免费保修及保养。白桦林居、白桦林间业主持经发俱乐部VIP卡或购房合同，还可在特惠基础上再享经发地产专属优惠。进店试驾还送精美礼品，惊喜多多，实惠

多多。
陕西翔翔汽车销售公司
地址：西安市高新区南三环辅道G22号
销售咨询热线：029-86170808



31日期间，白桦林间、白桦林居业主持经发俱乐部VIP卡即可尊享优惠，给自己一个全新的造型。敬请提前2天电话预约。

地址：高新区科技路海星城市广场A座1503室(金鹰国际楼上)
美丽热线：029-85690816



经发地产置业服务中心 二手房信息

●白桦林居店（白桦林居文景商业街公寓B栋-101号）

咨询电话：029-86519999、86510226、86523609

●白桦林居中行店（白桦林居东门中国银行文景路支行大厅内）

咨询电话：029-86171079、86658249

网址：www.xajfdc.com

中介信息发布栏：（以下房源由置业服务中心2012年4月29日提供）

· 出租房源 ·

物业名称	详细地址	面积(平米)	户型	楼层/总高	装修情况	租金
白桦林间	凤城九路	85	2-1-1	4/33	毛坯	1000元/月
白桦林间	凤城九路	99	2-2-1	12/33	毛坯	1000元/月
白桦林间	凤城九路	120	3-2-2	19/33	毛坯	1100元/月
白桦林间	凤城九路	130.5	3-2-2	25/33	毛坯	1100元/月
白桦林间	凤城九路	160	3-2-2	8/33	简装	2300元/月
白桦林间	凤城九路	185	4-2-2	19/33	毛坯	1600元/月
白桦林居	凤城九路	83.63	2-2-1	5/11	精装/全配	2500元/月
白桦林居	凤城九路	85	2-2-1	8/11	简装	1500元/月
白桦林居	凤城九路	89	2-2-2	23.24/26	精装	1800元/月
白桦林居	凤城九路	90	2-2-1	3/26	毛坯	1000元/月
白桦林居	凤城九路	94	2-2-1	6/10	精装/全配	1900元/月
白桦林居	凤城九路	130	3-2-2	4/26	简装	2300元/月
白桦林居	凤城九路	137	3-2-2	10/11	精装/全配	4000元/月
白桦林居	凤城九路	139.8	3-2-2	15/26	简装	2000元/月
白桦林居	凤城九路	157	4-2-2	9/11	毛坯	1000元/月
白桦林居	凤城九路	172	4-2-2	8/11	精装	3000元/月
白桦林居	凤城九路	41	单间	9/9	精装	1200元/月
白桦林居	凤城九路	48	单间	7/9	精装/全配	1500元/月
白桦林居	凤城九路	49.77	单间	2/9	精装	1400元/月
白桦林居	凤城九路	62.7	1-1-1	9/9	精装	1600元/月
白桦林居	凤城九路	63.86	1-1-1	5/6	精装	1700元/月
白桦林居	凤城九路	71	1-1-1	6/6	精装	2000元/月
白桦林居高铺	明光路	240	大开间	1.2/26	中装	27000元/月
白桦林居高铺	凤城八路	240	大开间	1.2/26	毛坯	26000元/月
白桦林间车位	凤城九路	/	/	-1/33	毛坯	260元/月
白桦林居车位	凤城九路	/	/	-1/26	毛坯	260元/月
经发大厦	凤城二路	143	大开间	9/26	简装	12200元/月
海棠世界城	凤城八路	57	单间	6/32	简装	900元/月
海棠世界城	凤城八路	85	2-2-1	15/32	简装	1400元/月
海棠世界城	凤城八路	110	3-1-1	9/32	简装	1400元/月
魏玛公馆	凤城九路	56	1-1-1	7/30	精装	1300元/月
魏玛公馆	凤城九路	59	2-1-1	7/32	中装	1600元/月
首创国际	凤城十路	50	1-1-1	24/30	简装	1100元/月
航天常青苑	常青二路	100	3-2-1	8/18	精装	2200元/月

· 出售房源 ·

物业名称	详细地址	面积(平米)	户型	楼层/总高	装修情况	售价
白桦林间	凤城九路	130	3-1-2	21/33	毛坯	110万
白桦林间	凤城九路	133	3-2-2	3/33	毛坯	108万
白桦林间	凤城九路	133	3-2-2	4/33	毛坯	108万
白桦林间	凤城九路	135	3-2-2	12/33	毛坯	112万
白桦林居	凤城九路	88.6	2-2-1	6/26	简装	72万
白桦林居	凤城九路	89.8	2-2-1	10/26	精装	72万
白桦林居	凤城九路	90	2-2-2	5.6/26	毛坯	68万
白桦林居	凤城九路	90	2-2-1	1/26	简装	78万
白桦林居	凤城九路	93	2-2-1	25/26	精装	82万
白桦林居	凤城九路	130	3-2-2	13/26	简装	116万
白桦林居	凤城九路	133	3-2-2	7/11	中装	128万
白桦林居	凤城九路	140	3-2-2	1/26	精装	132万
白桦林居	凤城九路	145	3-2-2	16/18	毛坯	112万
白桦林居	凤城九路	159	3-2-2	3/6	毛坯	240万
白桦林居	凤城九路	169.24	3-2-2	2/5	毛坯	223万
白桦林居	凤城九路	170	4-2-2	5/9	毛坯	190万
白桦林居	凤城九路	184.62	4-2-2	4/6	毛坯	203万
白桦林居	凤城九路	49.77	单间	2/9	精装	47万
白桦林居公寓	凤城九路	62.7	1-1-1	8/9	精装	59万
白桦林居公寓	凤城九路	71.22	2-1-1	9/9	精装	57万
白桦林居车位	凤城九路	/	/	-1/26	毛坯	21万
碧水怡兰	未央湖	244.68	5-3-3	1.2.3/3	简装	166万
碧水怡兰	未央湖	193.03	5-2-3	1.2/1.2	毛坯	143万
碧水怡兰	未央湖	216.31	5-3-3	1.2/1.2	毛坯	161万
泾渭上城	泾渭新区	84	2-1-2	5.6/6	毛坯	27万元
长庆未央湖花园	未央湖	135	4-2-2	6/6	精装	55万元

◎中介业务正在进行中，最新房源信息以经发地产置业服务中心现场公布为准。

林间，其实更美
The Forest Even More Beautiful

20年经开 墅藏林间

林间叠墅实景样板区盛大开放，敬请预约前往

我们时常向往林间

是因为可以将名利放下，可以将城市的喧嚣放下

在绿林鸟语间洗尽铅华，在“园中园”的精妙景观中让生活更加宁静与自然

静倚露台，身处繁花之中，以极目视野品读林境悠然

听风观景，释然人生

BIRCH FOREST



310-450m²林境叠墅，新城市中央唯此墅，听风观景，释然人生

170-270m²宽景平墅，坐拥核心景观带，送给家人最好的礼物

南北双向大露台
尽览盛景

下沉式私家庭院
世家风范

园中园奢藏景观
静谧高雅

VIP专属客服
尊贵极享

中央纯粹别墅区
私密高贵



86727777 86537777

接待中心：· 明光路与凤城九路交汇处西南角白桦林间展示区 · 西安城市运动公园主题会所 www.xajfdc.com



楼盘实景图 | 2009257 | 本广告仅供参考不作为法律依据